



# ШГХК-ийн уулын үйлдвэрлэлийн 2016 оны эхний хагас жилийн үйл ажиллагааны тайлан



## УУЛЫН ҮЙЛДВЭРЛЭЛИЙН АЖЛЫН ЗОХИОН БАЙГУУЛАЛТЫН ТАЛААР

2016 оны уулын ажлын төлөвлөгөөг Уул уурхайн яамны Ашигт малтмалын газраар батлуулан мөрдөж ажиллаж байна. Энэ төлөвлөгөөний дагуу эхний хагас жилийн байдлаар нүүрс олборлолт Үндсэн блок / High Wall / болон Өмнөд блок / Remnant / блокуудад , хөрс хуулалт Үндсэн блок / High Wall / болон Хойд блок /GraveYard.ext/ -д хийгдлээ.

Хойд блокийн хөрс хуулалтын мөрөгцөгүүдэд хөлдүүс их гарсан тул өрөмдөж тэслэх нэмэлт ажил нэлээд хийгдлээ.

Үндсэн хэсгийн усны төвшинг хангалттай буулгаж соруулан шүүрүүлэлт хийснээр улны нүүрсийг сайн олборлосон.

Хойд блокийн нүүрсний давхаргын унал их , тогтоц тогтворгүй байдлаас хамааран хуулах хөрсний ачаалал их болсноос техникийн хүчээ төвлөрүүлэн ажиллаж байна.

Үндсэн блокийн мөрөгцөгт нээсэн нүүрс 80,0 мян.тн байгаа бөгөөд нүүрсний нөөц үргэлжлүүлэн нээх хөрс хуулалт хийгдэж байгаа хэдий ч цахилгаан экскаваторын хөдөлгүүрийн гэмтэл их гарч байгаагаас удаашралтай явагдаж байна.

Урд блокийн нүүрсний давхарга зарим хэсэгтээ халалттай , нэлэнхүйдээ чулууны үе олон байгаа тул чулууны ялгалт маш их хийгдэж байна.

Уулын үйлдвэрлэлийн зохион байгуулалтыг сайжруулан өдөр тутмын хяналтыг цахим мэдээллийн нэгдсэн сүлжээгээр хийж ажлын гүйцэтгэлээ хугацаа алдалгүй тайлагнан хэвшиж байна. Инженер техникийн ажилтнууд ээлжийн цаг ашиглалтыг сайжруулан , зогсолт саатлыг багасгах , техникийн засвар үйлчилгээг шуурхай хийх зохицуулалтыг хийн ажиллаж байна.

**2015/2016 ОНЫ УУЛЫН  
ҮЙЛДВЭРЛЭЛИЙН ХАРЬЦУУЛСАН  
ГҮЙЦЭТГЭЛ**

д/д	Үзүүлэлт	Нэгж	2015 он 1,2-р улирал	2016 он 1,2-р улирал		Төл-ний зөрүү
			Гүйцэтгэл	Төлөвлөгөө	Гүйцэтгэл	
1	Нүүрс олборлолт	м.тн	352,274.39	412,000.0	341,251.9	- 70,748.0
2	Нүүрс борлуулалт	м.тн	360,907.93	406,100.0	356,376.9	- 49,723.0
3	Хөрс хуулалт	м.м3	2,948,330.00	3,385,000.0	2,703,340.0	- 681,660.0
	Тээвэртэй	м.м3	2,515,030.00	2,905,000.0	2,498,040.0	- 406,960.0
	Тээвэргүй	м.м3	433,300.00	480,000.0	205,300.0	- 274,700.0
4	Уулын цул	м.м3	3,219,310.30	3,701,923.08	2,965,841.4	- 736,081.6
5	Шидэлт	м.м3	136,360.00	90,000.00	179,740.0	89,740.0
6	Өрөмдлөг	м.у.м	33,803.90	32,000.00	38,982.8	6,982.8
7	Х.Х.Кoeffициент	м3/тн	8.4	8.2	7.9	

## 2016 ОНЫ ЭХНИЙ ХАГАС ЖИЛИЙН ТЭСЭЛГЭЭНИЙ ҮЗҮҮЛЭЛТ

Сар	Тэслэх уулын цул мян.м3	Тэсэлсэн уулын цулын гүйцэтгэл.мян. м3	Амфо /тн/			Эмульс ф110/тн/		
			төлөв	гүйц	зөрүү	төлөв	Гүйц	зөрүү
1	131.0	73.7	17.58	25.43	7.84	24.08	30.24	6.16
2	130.5	134.8	17.52	36.90	19.38	23.99	41.45	17.46
3	128.0	161.3	17.18	56.40	39.22	23.53	23.66	0.13
4	127.3	163.5	17.09	44.98	27.89	23.40	42.02	18.62
5	125.0	28.0	16.78	0.00	-16.78	22.98	9.80	-13.18
6	126.5	170.5	16.98	32.40	15.42	23.25	12.35	-10.91
<b>Нийт</b>	<b>768.8</b>	<b>732.8</b>	<b>103.13</b>	<b>196.11</b>	<b>92.97</b>	<b>141.23</b>	<b>159.52</b>	<b>18.28</b>

**Тэсрэх бодсын зарцуулалт, м3**

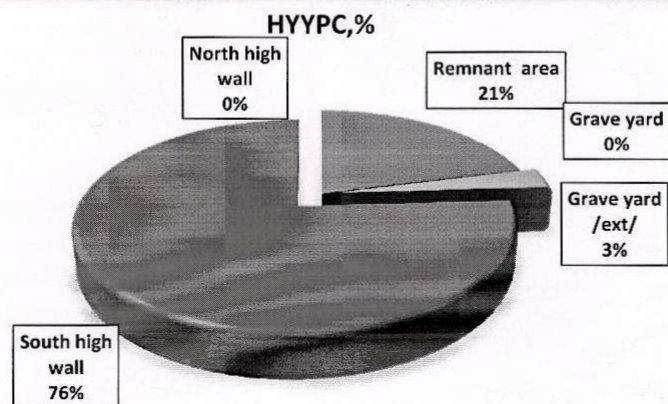


**2016 оны хагас жилийн хөрс хуулалт, нүүрс олборлолтын блокуудын  
гүйцэтгэл**

Month	Coal production /thous.tn /								Over burden /thous.m <sup>3</sup> /								
	South area	South floor	Remnant area	Grave yard area	Grave yard /ext/	North block	High wall	Total	South High Wall	South area	North High Wall	South floor	Remnant area	Grave yard area	Grave yard /ext/	North block	Total
2013	323.4	-	110.0	295.7	-	9.7	-	738.8	-	1,034.7	-	-	591.7	1,905.5	-	61.0	3,592.9
2014	69.2	56.4	255.0	245.5	5.9	98.5	19.1	749.6	2,092.7	361.9	-	348.5	2,484.7	994.0	518.6	929.5	7,729.9
2015	-	-	84.5	209.6	41.9	47.9	374.4	758.3	2,337.3	-	-	-	311.0	1,058.5	693.6	169.7	4,570.1
1	-	-	8.6	-	10.9	-	56.2	75.7	138.3	-	-	-	27.8	-	159.2	-	325.3
2	-	-	10.8	-	-	-	66.7	77.5	137.6	-	-	-	35.2	-	133.9	-	306.7
3	-	-	11.9	-	-	-	40.1	52.0	192.9	-	-	-	30.2	-	283.1	-	506.1
4	-	-	18.2	-	-	-	24.9	43.1	138.9	-	-	-	20.9	-	442.7	-	602.5
5	-	-	10.5	-	-	-	41.3	51.8	189.3	-	-	-	32.6	-	326.1	-	548.0
6	-	-	11.6	-	-	-	29.5	41.1	114.6	-	14.2	-	21.1	-	264.8	-	414.724
Total	-	-	71.6	-	10.9	-	258.7	341.2	911.6	-	14.2	-	167.7	-	1,609.9	-	2,703.3
Sum Total	392.6	56.4	521.1	750.8	58.7	156.1	652.2	2,588.0	5,341.6	1,396.6	14.2	348.5	3,555.1	3,958.0	2,822.0	1,160.2	18,596.2

## 2016 оны хагас жилийн хөрс хуулалт, нүүрс олборлолтын блокуудын гүйцэтгэл

Блок	2016 оны төлөвлөсөн нөөц		I-VI cap				Жилийн эхнээс төлөвлөгөө гүйцэтгэлийн зөрүү	
	Нүүрс	Хөрс	Plan		Performance		Нүүрс	Хөрс
			Нүүрс	Хөрс	Нүүрс	Хөрс		
Remnant area	377.0	1,510.0	97.0	520.0	71.6	167.7	305.40	1,342.30
Grave yard	-	-	-	-	-	-	-	-
Grave yard /ext/	195.0	1,005.0	195.0	1,005.0	10.9	1,609.9	184.1	(604.90)
South high wall	311.0	2,230.0	120.0	1,500.0	258.7	911.6	52.3	1,318.40
North high wall	-	2,160.0	-	360.0	-	14.2	-	2,145.80
<b>НИЙТ ДҮН</b>	<b>883.0</b>	<b>6,905.0</b>	<b>412.0</b>	<b>3,385.0</b>	<b>341.2</b>	<b>2,703.4</b>	<b>541.8</b>	<b>4,806.50</b>
SR	7.8		8.2		7.9			
%					82.8	79.9		



## 2016 оны хагас жилд уулын тоног төхөөрөмжүүдийн ажилласан байдал

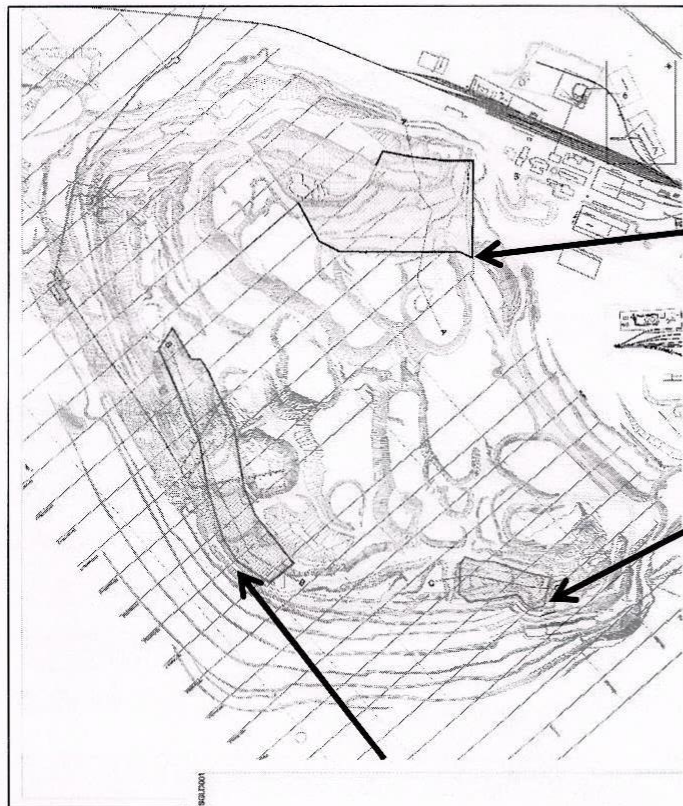
### Хөрс хуулалтын хоногийн бүтээл, мЗ

	2016 он						Дундаж
	1	2	3	4	5	6	
ЭШ-10/70 № 28	3221.1	3744.4	3478.9	2,900.0	-	3,294.3	2773.1
ЭКГ-8и № 38	2043.3	2250.0	2650.0	3,723.08	1,833.3	2,751.9	2541.9
ЭКГ-5А №42	0.0	22.0	3200.0	4,065.38	4,203.7	1,836.4	2221.2
ЭКГ-4у № 37	2384.2	1721.1	2990.9	4,046.67	2,662.1	3,300.0	2850.8
ЭКГ-4у № 39	958.3	1475.0	1405.6	3,372.22	2,335.7	650.0	1699.5
DX-700	769.2	1071.4	1469.0	5,011.11	3,692.9	3,689.3	2617.1
DX-520	577.8	1478.6	3129.2	3,453.85	2,978.6	2,180.0	2299.7
DX-500	1517.5	1628.6	3723.3	3,806.67	3,851.7	3,960.7	3081.4
<b>Дундаж, мЗ</b>	<b>1,433.9</b>	<b>1,673.9</b>	<b>2,755.9</b>	<b>3,797.4</b>	<b>2,694.7</b>	<b>2,707.8</b>	<b>2,510.6</b>

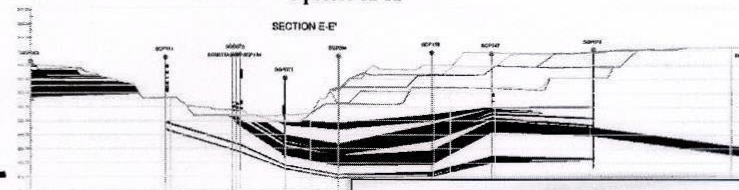
### Нүүрс олборлолтын хоногийн бүтээл, тн

	сар						Дундаж
	1	2	3	4	5	6	
ЭШ-10/70 № 28							-
ЭКГ-8и № 38							-
ЭКГ-4у № 37							-
ЭКГ-4у № 39			1680.00				1680.0
DX-700	1889.17	2177.50	112.0	1556.92	2179.09	1839.03	1625.6
DX-520	880.00	598.10	2229.3	1037.78	875.58	342.50	993.9
DX-500	774.62	2000.00	11830.0	710.00	1333.85	996.14	2940.8
<b>Дундаж</b>	<b>1181.26</b>	<b>1591.87</b>	<b>3962.83</b>	<b>1101.57</b>	<b>1462.84</b>	<b>1059.22</b>	<b>1810.1</b>

**Хөрс хуулалт, нүүрс олборлолтын гүйцэтгэлийн талбайн болон зүсэлт зураг**

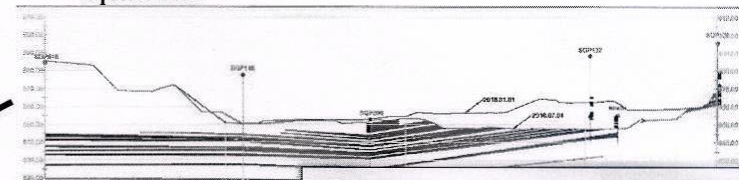


**Хойд блокийн гарш / ext /  
Зүсэлт А-А**



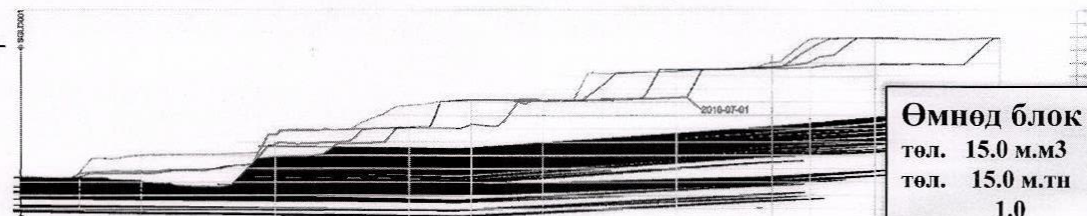
<b>Хойд блокийн гарш / ext /</b>	
төл. 1005.0 м.м3	гүй. 576.2 м.м3
төл. 180.0 м.тн	гүй. 10.9 м.тн
5.6	52.8

**Өмнөд блок / Remnant /  
Зүсэлт В-В**



<b>Төв блокийн урд хэсэг / HW /</b>	
төл. 810.0 м.м3	гүй. 468.7 м.м3
төл. 81.0 м.тн	гүй. 163.1 м.тн
10.0	2.9

**Төв блокийн урд хэсэг / HW /  
Зүсэлт В-В**

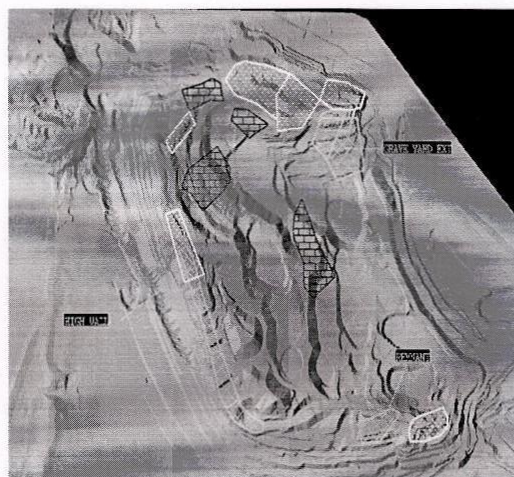


<b>Өмнөд блок / Remnant /</b>	
төл. 15.0 м.м3	гүй. 93.1 м.м3
төл. 15.0 м.тн	гүй. 31.3 м.тн
1.0	2.9



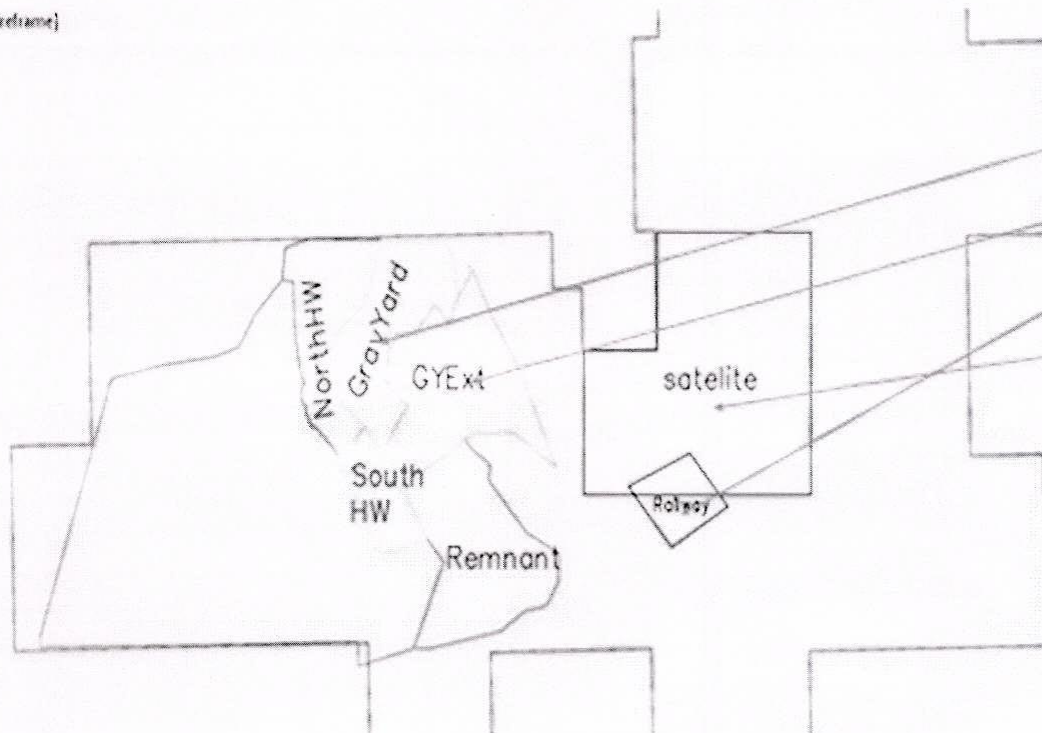
**2016 оны эхний хагас жилийн нөөцийн хөдөлгөөний байдал / блокуудаар /**

Д/д	Блокын нэр	2016-01-01 Нөөцийн хэмжээ	Эхний хагас жилд олборлосон нүүрсний хэмжээ	Үлдэгдэл
1	High wall	694	242.6	451.4
2	Remnant	481	75.51	405.49
3	Grave yard EXT	239	9.760	229.24
4	North floor	218	-	218
5	Grave yard 8b	114	-	114
6	Grave yard 9b	240	-	240
7	Grave yard EXT-s/w	150	-	150



## 2016 оны эхний хагас жилийн хайгуулын ажлын мэдээлэл

(reframe)

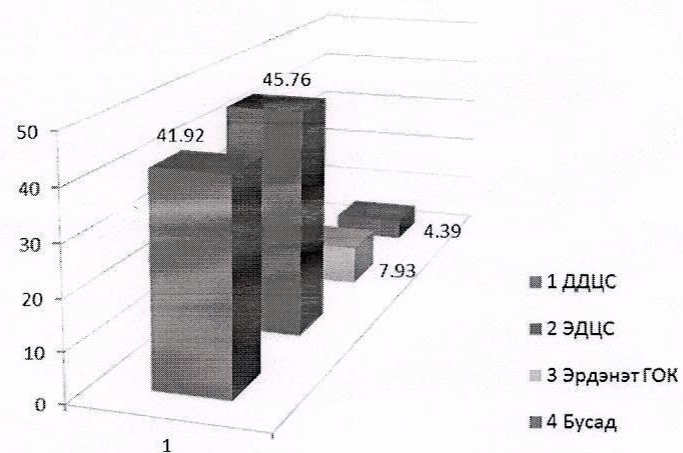


2016 оны эхний хагас жилд

- GrayYard хэсэгт 13 цооног буюу 774 түүш метр.
- GR/Ext хэсэгт 12 цооног буюу 940 түүш метр.
- Railway хэсэгт 8 цооног буюу 513 түүш метр.
- Satellite хэсэгт 7 цооног буюу 832 тус тус түүш метр өрөмдөж нийт 3059 түүш метр.

## 2016 оны эхний хагас жилийн борлуулалтын үзүүлэлт

Д/д	Байгууллагын нэр	Нийт		Гүйцэтгэл %
		Төлөв	Гүйц	
1	ДДЦС	138,000.00	136,640.42	99.00
2	ЭДЦС	150,000.00	149,174.15	99.50
3	Эрдэнэт ГОК	25,500.00	25,857.74	101.40
4	Бусад	15,074.00	14,300.43	94.80
Дүн		328,574.00	325,972.74	99.20



## 2016 оны эхний хагас жилийн илчлэгийн тооцоо

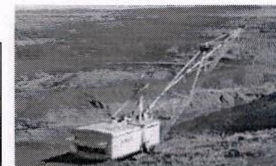
илчлэгийн зөрүүний тооцоо / ДДЦС /				
Сар	ШГХК-н илчлэг	ДДЦС-н илчлэг	Зөрүү	Тооцсон илчлэг
1	4170.9	3963	207.9	4066.9
2	4339.1	3978	361.1	4158.5
3	4057.6	3760	297.6	3908.8
4	3883.3	3777	106.3	3830.2
5	3958.8	3695	263.8	3826.9
6	3774.7	3357	417.7	3565.8
Дүн	4030.7	3128.4	902.3	3579.6

илчлэгийн зөрүүний тооцоо / ЭДЦС /				
Сар	ШГХК-н илчлэг	ЭДЦС-н илчлэг	Зөрүү	Тооцсон илчлэг
1	4139.8	3920.6	219.2	4030.2
2	4391.4	3973.1	418.3	4182.3
3	4119.3	3889.3	230	4004.3
4	3900.6	3626.2	274.4	3763.4
5	4038.8	3883.1	155.7	3960.9
6	3913.6	3685.4	228.2	3799.5
Дүн	4083.9	3829.6	254.3	3956.8



## 2016 оны эхний хагас жилийн техник ашиглалтын үзүүлэлт

№	Тонн техээрэмж ийн нэр	Календр цэг	Төлөвлөгөөг засвар цэг	Ажиллаван зохиж цэг	Оулзсаалт		ажиллаван зохиж цэг	Бүтээлтэй ажилласан цэг	Балэн байрлын коэффициент	Цэг ашиглалтын коэффициент	Техник ашиглалтын коэффициент
					техникийн эвдрэл	Гадны нөлөө					
1	Чалуу	2184	346	1838	420	120	1418	1298	77.1	91.5	70.6
3	Компью 08	2184	346	1838	370	120	1468	1348	79.9	91.8	73.3
4	16Ж	2184	346	1838	56	60	1782	1722	97.0	96.6	98.7
5	К-Грейд 656	2184	346	1838	120	780	1718	938	93.5	54.6	51.0
6	Норд Бенз 21	2184	346	1838	118	314	1720	1406	93.6	81.7	76.5
7	Northbenz 03	2184	346	1838	355	10	1483	1473	80.7	99.3	80.1
8	Northbenz 04	2184	346	1838	481	28	1367	1329	73.8	97.9	72.3
9	Компью 37	2184	346	1838	7		1831	1831	99.6	100.0	99.6
10	Компью 38	2184	346	1838	268		1570	1570	86.4	100.0	86.4
11	Компью 39	2184	346	1838	1072		766	766	41.7	100.0	41.7
12	Компью 40	2184	346	1838	21	1	1817	1816	98.9	99.9	98.8
13	Компью 41	2184	346	1838	272	1	1566	1565	85.2	99.9	85.1
14	Компью 42	2184	346	1838	116		1722	1722	93.7	100.0	93.7
15	Компью 43	2184	346	1838	28		1810	1810	98.5	100.0	98.5
16	Компью 44	2184	346	1838	10		1828	1828	99.5	100.0	99.5
17	SD200	736	115	621		20	621	601	100.0	96.8	96.8
18	SD300	2184	346	1838	70	90	1768	1678	96.2	94.9	91.3
19	DX500	2184	346	1838	48	193	1790	1597	97.4	89.2	86.9
20	DX520	2184	346	1838	310		1528	1528	83.1	100.0	83.1
21	DX700	2184	346	1838	140	3	1698	1695	92.4	99.8	92.2
22	Экс37	2184	346	1838	156	47	1682	1636	91.5	97.2	89.0
23	ЭКС38	2184	346	1838	354	13	1484	1471	80.7	99.1	80.0
24	ЭКС39	2184	346	1838	418	32	1420	1368	77.3	97.7	75.5
25	ЭКС28	2184	346	1838	36		1802	1802	98.0	100.0	98.0
26	ЭКС42	2184	346	1838	361	49	1477	1428	80.4	96.7	77.7
27	Ерем 550	2184	346	1838	361	130	1477	1347	80.4	91.2	73.3
28	уоны машин	1116	115	1001	60	570	941	371	94.0	39.4	37.1
	НИЙГ	56452	8880	47572	6028	2581	41544	38663	87.3	93.8	81.9



## НБҮ-ийн 2016 оны 1-р улиралын ажил



Нүүрсний төрөл	Нийт (дундаж)
Нийт тэжээсэн нүүрс (тонн)	23500
Баяжуулсан нүүрс (тонн)	3000
Нунтаг нүүрс (тонн)	2800
Тэжээсэн нүүрсний илчлэг	4500
Баяжуулсан нүүрсний илчлэг	5100
Нунтаг нүүрсний илчлэг	4200
Баяжуулсан нүүрсний гарц (%)	18.7

Баяжуулсан нүүрснээс борлуулсан хэмжээ (Тонн)	2038
Ачигдсан вагоны тоо	31
Нэг вагонд ачигдсан нүүрсний хэмжээ (Тонн)	65.7

## “Шарынгол” ХК –ийн ХАБЭА –н ажлын 2016 оны хагас жилийн тайлан

№	Хийж гүйцэтгэсэн ажлууд	Тоо хэмжээ	Зардал, хамрах хүрээ
1	Аваари осол гарахаас урьдчилан сэргийлэх, давтан гаргахгүйн тулд хийсэн төлөвлөгөөт ажлууд	6 удаа	-“Халтиргаа, гулгааг багасгая” аян - АА –ны санамжууд олгох ажил - Осол тохиолдлын мөрөөр хийх төлөвлөгөөт ажил - 3 удаа - “Хөдөлмөрийн эрүүл мэндийг ажлын байранд нэвтрүүлэе” болзолт уралдаан
2	Урьдчилсан зааварчилга өгөлт	60 удаа	Шинээр ажилд орсон болон ажлын байр өөрчилсөн ажилтнууд
3	Түр зааварчилга өгөлт	5 удаа	-Түлшний норм тогтоох ажлын зураг авалтанд - НБТөвийн нүүрс ачих тавцангийн угсралтанд оролцогчдод -НААХэсгийн хуучин конвейерын галерейн нуранги цэвэрлэх, сэргээн босгох бригадын ажиллагсдад
4	Гэрээт компанийн ажиллагсдад зааварчилга, сургалт хийсэн	15 удаа	Гэрээгээр ажил гүйцэтгэгч компанийн ажиллагсдад зааварчилга өгч, ХЭБЭА –н нийт ажилтаны сургалтанд хамруулсан.
5	Анхааруулга мэдэгдэл	26 удаа	Аюултай нөхцөл байдал, аюулыг анхааруулах, арилгах талаар нийт ажилтанууд болон тодорхой нэгжүүдэд чиглэж өгөгдөж байсан.
6	Үзлэг шалгалтанд хамрагдсан	6 удаа	- ДХАлбаны үзлэг шалгалт, - Гамшгийн үед бэлтгэл бэлэн байдлыг хангах - ҮАБЗөвлөлийн шалгалт - Дархан – Уул аймгийн МХГазрын хяналт шалгалт – 8 хяналтын хуудсаар - Шарынгол сумын ХАБЭА–н салбар зөвлөлийн шалгалт - Дархан – Уул аймгийн Хөдөлмөрийн хэлтэс, ҮЭХ –ны шалгалт
7	ХАБЭА –н үзлэг шалгалт	65 удаа	Нийт ажлын байрууд болон тухайлсан нэгжүүдэд
8	Аюулгүй ажиллагааны хурал	5 удаа	-Төлөвлөгөөт ажлуудын гүйцэтгэл, төлөвлөгөө танилцуулах - ХАБЭА –н ажлын тайлан танилцуулах -“Хөдөлмөрийн эрүүл мэндийг ажлын байранд нэвтрүүлэе” аяныг танилцуулах болон тайлагнах хурал – нийт ажилтнуудад
9	Аюулгүй ажиллагааны сургалт -мэдээлэл	28 удаа	Нийт хэсэг нэгжүүдэд
10	Шинээр хийсэн самбар тэмдэгт, санамж	59 ш самбар, 80 ш санамж	Ажлын байруудад нийт 25 самбар, ГАА–ны самбар – 34 ширхэг, санамжууд
11	ХАБЭА –н зардалд	79.881.420 төг	- Ажлын хувцас, хамгаалах хэрэгсэл – 30.187.683 - Хор саармагжуулах бүтээгдэхүүн – 2.277.849 - Ажиллагсдын хоолны хөнгөлөлт – 33.942.500
12	Ажиллагсдын эрүүл мэндийн бүрдмэл үзлэг	Үзлэгт 380 хүн Шинжилгээнд 397 хүн	9.370.000төг – ХЭМСТөвд /үлдэгдэл 1.851.100/ 17.391.700төг - “Асралт Батном”ХХК –д
	Хөдөлмөрийн нөхцлийн хэмжилт	38 ажлын байранд 9	1.866.000 төг шилжсэн. үлдэгдэл 801.000 төг

